

easyLogistic im Detail



GESAMTLÖSUNG SAP® BUSINESS ONE MIT EASYLOGISTIC

DAS IDEALE KONZEPT FÜR IHRE LOGISTIK ANFORDERUNGEN

easyconcept 

BUSINESS™
SAP
PARTNER

© easyconcept GmbH Alle Rechte vorbehalten

Weitergabe und Vervielfältigung dieser Publikation oder von Teilen daraus sind, zu welchem Zweck und in welcher Form auch immer, ohne die ausdrückliche schriftliche Genehmigung durch easyconcept GmbH nicht gestattet. In dieser Publikation enthaltene Informationen können ohne vorherige Ankündigung geändert werden.

Die von easyconcept GmbH oder deren Vertriebsfirmen angebotenen Softwareprodukte können Softwarekomponenten auch anderer Softwarehersteller enthalten.

Microsoft®, WINDOWS®, NT®, EXCEL®, Word®, PowerPoint®, Access®, VisualBasic .NET® und SQL Server® sind eingetragene Marken der Microsoft Corporation.

Citrix®, das Citrix-Logo, ICA®, Programm Neighborhood®, MetaFrame®, WinFrame®, VideoFrame®, MultiWin® und andere hier erwähnte Namen von Citrix-Produkten sind Marken von Citrix Systems, Inc.

HTML, DHTML, XML, XHTML sind Marken oder eingetragene Marken des W3C®, World Wide Web Consortium, Massachusetts Institute of Technology.

JAVA® ist eine eingetragene Marke der Sun Microsystems, Inc.

JAVASCRIPT® ist eine eingetragene Marke der Sun Microsystems, Inc., verwendet unter der Lizenz der von Netscape entwickelten und implementierten Technologie.

SAP, SAP Logo, R/2, RIVA R/3, SAP Archive-Link, SAP Business Workflow, WebFlow, SAP EarlyWatch, BAPI, SAPPHIRE, Management Cockpit, mySAP, mySAP.com und weitere im Text erwähnte SAP-Produkte und –Dienstleistungen sowie die entsprechenden Logos sind Marken oder eingetragene Marken der SAP AG in Deutschland und anderen Ländern weltweit. MarkSet und Enterprise Buyer sind gemeinsame Marken von SAP AG und Commerce One.

Alle anderen Namen von Produkten und Dienstleistungen sind Marken der jeweiligen Firmen.

INHALT

DAS LOGISTIKMODUL FÜR SAP BUSINESS ONE	4
Die Zielgruppe von easyLogistic	4
Vielfältige Implementierungsmöglichkeiten	4
Schnelle Erfassung der Waren und Stellplätze	4
Flexible Stellplatz Verwaltung	4
STARTEN MIT EASYLOGISTIC	5
Prozessanalyse	5
Einfache Implementierung	5
Hardware Anforderungen	5
ARBEITEN MIT EASYLOGISTIC	6
Die Wareneingangserfassung	6
Die QS-Freigabe	6
Die WarenAusgangserfassung	7
Inventur	7
Weitere Einsatzbereiche	7
DIE VORTEILE AUF EINEN BLICK	8
Das richtige Konzept	8
Der Hersteller	8

DAS LOGISTIKMODUL FÜR SAP BUSINESS ONE

DIE ZIELGRUPPE VON EASYLOGISTIC

Immer kürzere Lieferzeiten und eine immer größere Teilevielfalt gepaart mit der Anforderung nach ständiger Rationalisierung und genauen Lagerbeständen führen auch in der innerbetrieblichen Logistik zu Veränderungen. Der Trend ist die Daten dort zu erfassen wo die Daten entstehen; nämlich direkt im Lager.

Wareneingänge müssen sofort im Lagersystem der EDV verfügbar sein. Artikel müssen mit Etiketten oder Warenanhängern gekennzeichnet werden. Diese Anforderung wird umso wichtiger, wenn eine lückenlose Chargenrückverfolgbarkeit gewährleistet werden muss.

Beim Warenausgang dienen Kommissionierlisten dazu, den Lagermitarbeiter zum richtigen Lagerort zu führen. Ebenso ist das Schreiben der Lieferscheine direkt im Lager heutzutage eine häufige Anforderung. Durch ständige Lieferbereitschaft steht auch immer weniger Zeit für die Inventur zur Verfügung. Mit mobilen Erfassungsgeräten lassen sich die Erfassungszeiten deutlich verkürzen.

Mit easyLogistic erhalten Sie eine Lösung, über die Sie entweder mit stationären PC's oder über mobile Barcode Scanner alle relevanten Logistikprozesse abbilden können.

VIELFÄLTIGE IMPLEMENTIERUNGSMÖGLICHKEITEN

easyLogistic ist so flexibel, wie Ihre Logistikanforderungen es verlangen. Je nach Anforderung kommen PC's mit Barcodescanner oder mobile Erfassungsgeräte zum Einsatz. Die mobilen Geräte können im W-Lan oder im Offline Modus eingesetzt werden. Weiterhin wird festgelegt, welche Prozesse über welches System abgebildet werden sollen.

SCHNELLE EINARBEITUNG UND ÜBERSICHT

Durch eine vorherige Prozessanalyse werden auf den Erfassungsgeräten nur die Prozesse realisiert, die der Anwender auch wirklich benötigt. So wird der Mitarbeiter nicht mit einer zu komplexen Bedienung überfordert. Durch die intuitiv zu erlernende Benutzeroberfläche finden sich die Mitarbeiter schnell in der Anwendung zurecht. Klar gegliederte Menüs und Beschriftungen ermöglichen einen Einstieg ohne lange Einarbeitung.

SCHNELLE ERFASSUNG DER WAREN UND STELLPLÄTZE

easyLogistic verfügt über die Möglichkeit, mit tastaturgebundenen oder mobilen Scanner zu arbeiten. Bei der Erfassung ist es besonders hilfreich, dass entweder die Artikelnummer oder der EAN Code der Ware gescannt werden kann. Denn easyLogistic sucht in beiden Feldern. Natürlich kann zum Beispiel beim Wareneingang aus einer Liste der Bestellungen bzw. aus den Positionen einer Bestellung ausgewählt werden. Denn beim Wareneingang ist die Ware u.U. noch nicht mit einem Barcode gekennzeichnet.

FLEXIBLE STELLPLATZ VERWALTUNG

Mit easyLogistic können Sie auch Ihre Stellplätze verwalten. Die Ware wird beim Einlagern entweder einem festen Stellplatz zugewiesen, oder der Mitarbeiter scannt den Stellplatz, wo er die Ware eingelagert hat.

Beim Kommissionieren wird der Mitarbeiter wegeoptimiert zu den Stellplätzen geführt.

So behalten Sie immer den Überblick.

STARTEN MIT EASYLOGISTIC

PROZESSANALYSE

Bei einem Logistik Projekt ist es besonders wichtig, die Anforderungen an die Prozesse und die organisatorischen und räumlichen Gegebenheiten genau zu kennen. Zu diesen Informationen gehören Fragestellungen wie:

- Welche Prozesse sollen abgebildet werden?
- Müssen Chargen oder Seriennummern erfasst werden?
- Welche Informationen stehen als Barcode zur Verfügung?
- Soll mobil oder stationär erfasst werden?
- Steht ein W-Lan zur Verfügung?
- Wie sind die Umgebungsbedingungen?
- Ist das Lager mit Stellplätzen organisiert?

Daher wird im Rahmen der Softwareeinführung eine Prozessanalyse und Bestandsaufnahme durchgeführt.

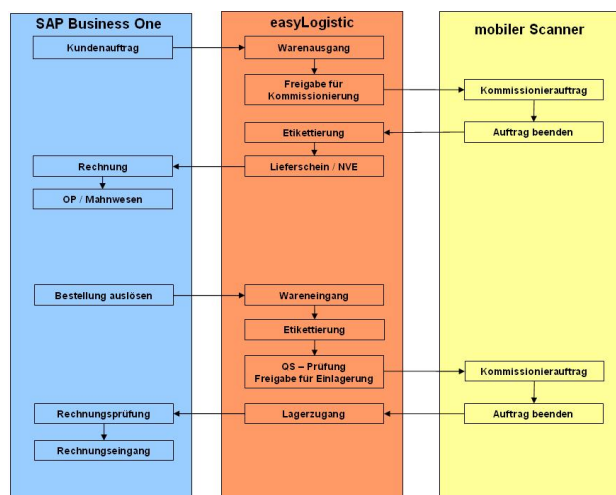


Abbildung zeigt eine grobe Prozessanalyse

Durch den modularen Aufbau von easyLogistic sind wir in der Lage, auf der Basis der Analyse ein durchgängiges Konzept zur Abbildung der ausgearbeiteten Anforderungen umzusetzen. Dabei arbeiten wir sehr eng mit Ihren Mitarbeitern vor Ort zusammen. Denn Ihre Mitarbeiter müssen täglich die entwickelten Arbeitsschritte umsetzen.

EINFACHE IMPLEMENTIERUNG

easyLogistic läuft als Ergänzung zu SAP Business One in einer eigenen Anwendung auf jedem aktuellen Microsoft Windows System. Da easyLogistic alle Daten online verarbeitet, ist ein Netzwerkzugriff, und damit eine Verbindung auf den SQL Server, erforderlich.

Die Software für die mobilen Scanner wird auf einer SD Speicherkarte ausgeliefert. Es sind alle erforderlichen Komponenten auf der SD Karte vorinstalliert.

Weiterhin wird ein Dienst auf dem Server eingerichtet, der die mobil erfassten Daten auf der SAP Business One Datenbank verarbeitet.

Nach dem Einrichten des Datenabgleichs können im Handumdrehen die ersten Lagerbewegungen gebucht werden.

HARDWARE ANFORDERUNGEN

Mit easyLogistic erwerben Sie ein modernes Softwaresystem, das auf verschiedenen Hardwaresystemen eingesetzt werden kann. Grundsätzlich können alle Prozesse über einen PC mit tastaturgebundenem Scanner abgebildet werden.

Wenn mobile Scanner verwendet werden sollen, unterstützen wir die Geräte der MC Serie von Symbol. Andere Geräte müssen durch uns freigegeben werden.

Für die Etikettierung der Waren kann jeder Etikettendrucker eingesetzt werden, der über einen Windows Druckertreiber verfügt.

ARBEITEN MIT EASYLOGISTIC

DIE WARENEINGANGSERFASSUNG

In der Wareneingangserfassung wird zunächst der Lieferant festgelegt, dessen Ware erfasst werden soll. Zur Vermeidung von Fehleingaben kann ein Wareneingang nur mit Bezug zu einer bestehenden Bestellung erfolgen. In einer übersichtlichen Liste werden alle offenen Bestellungen und deren Positionen angezeigt.

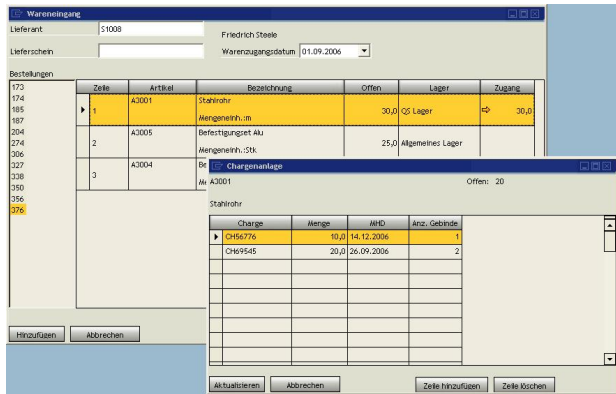


Abbildung zeigt die Wareneingangserfassung

Je nach Artikelstammdaten wird die Ware auf das Hauptlager des Artikels oder auf ein QS – Sperrlager gebucht. Selbstverständlich unterstützt easyLogistic auch Chargen und Seriennummern sowie Mindesthaltbarkeitsdaten. Zur Etikettierung kann pro Artikel oder Charge die Anzahl der gelieferten Verpackungseinheiten erfasst werden. Mit dem Speichern des Wareneingangs werden die Etiketten direkt ausgedruckt. In der SAP Business One wird direkt ein Wareneingangsbeleg mit einem Bezug auf die Bestellung angelegt. Wenn es gewünscht wird, kann ein Mitarbeiter im Einkauf oder QS per interner SAP Business One e-mail über den Wareneingang eines prüfungspflichtigen Artikels informiert werden.

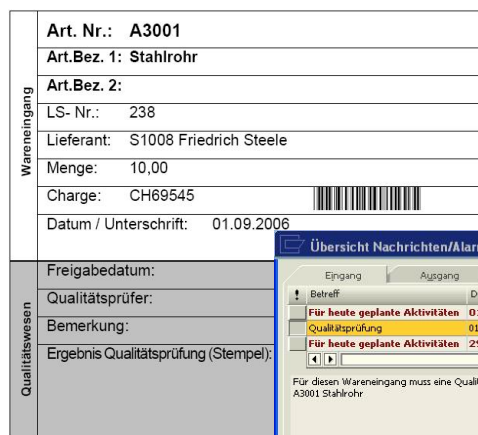


Abbildung zeigt ein mögliches Arteketikett und die interne Benachrichtigung über die QS Prüfung

DIE QS-FREIGABE

Artikel, die das Kennzeichen „Wareneingangsprüfung“ haben, werden von easyLogistic direkt auf ein QS- oder Sperrlager gebucht. Durch das Freigabeverfahren können Waren zurückgeliefert oder für die weitere Verarbeitung freigegeben werden.

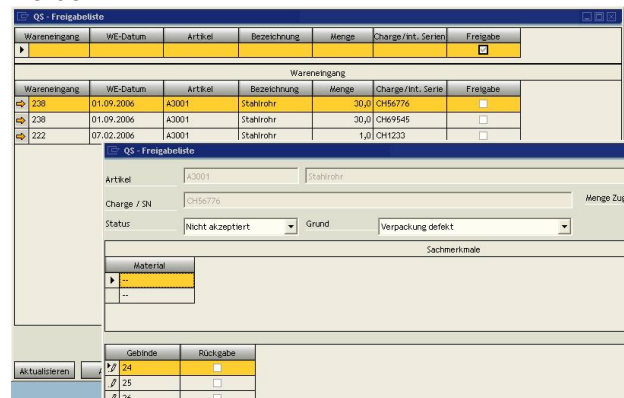


Abbildung zeigt die QS - Freigabe

DIE WARENAUSGANGSERFASSUNG

Die Warenausgangserfassung ermöglicht eine schnelle und unkomplizierte Auslieferung der Waren. Sortiert nach Lieferdatum oder Kunden sehen die Kommissioniere in übersichtlichen Ampelfarben, welche Aufträge ganz, teilweise oder gar nicht ausgeliefert werden können.

Lieferdatum	Ko. Liste	Auftrag	Kunde	Name	Status	Lieferb. Pos	Lieferb. Wa
30.04.2006	253	C1002	Sportausstatter Rüdiger GmbH	lieferbar	1 von 1	28.072,00	
30.04.2006	254	C1002	Sportausstatter Rüdiger GmbH	lieferbar	1 von 1	2598,00	
30.05.2006	255	C1004	TrendSport GmbH	lieferbar	1 von 1	3000,00	
30.05.2006	261	C1001	TrendSport GmbH	teilw. lieferbar	1 von 1	205242,00	
30.05.2006	262	C1000	Fansports GmbH & Co. KG	teilw. lieferbar	1 von 1	3000,00	
30.05.2006	263	W219	Biehäuser	nicht lieferbar	1 von 1	0,00	
30.05.2006	264	W215	Hassel	lieferbar	1 von 1	1000,00	
03.06.2006	268	C1005	Sabine Hoffmann	teilw. lieferbar	1 von 1	98,40	
03.06.2006	269	C1005	Sabine Hoffmann	lieferbar	1 von 1	29,88	
03.06.2006	270	C1005	Sabine Hoffmann	lieferbar	1 von 1	75,48	
07.07.2006	273	C1000	Fansports GmbH & Co. KG	teilw. lieferbar	1 von 1	796,80	
07.07.2006	274	C1000	Fansports GmbH & Co. KG	teilw. lieferbar	1 von 1	1120,50	
10.08.2006	276	C1001	TrendSport GmbH	nicht lieferbar	1 von 1	0,00	
10.08.2006	277	C1004	Sport Wear KG	nicht lieferbar	1 von 1	0,00	
10.08.2006	278	C1004	SportWear Ball	nicht lieferbar	1 von 1	0,00	
10.08.2006	280	C1000	Fansports GmbH & Co. KG	nicht lieferbar	1 von 1	0,00	
10.08.2006	283	W216	Biehäuser	lieferbar	1 von 1	2475,00	

Abbildung zeigt die Warenausgangserfassung

Durch einen Klick auf die Link Pfeile kann sich der Anwender weitere Informationen zu den einzelnen Aufträgen beschaffen. Durch einen Klick in die Spalte „Kommissionierung“ können Kundenaufträge zu einem Kommissionierauftrag zusammengefasst werden. Die Kommissionierliste kann dann gedruckt oder, wenn mit mobilen Scannern gearbeitet wird, auf den Scanner übertragen werden. Wenn mit Stellplatzverwaltung gearbeitet wird, wird der Weg gemäß der Stellplätze optimiert.

Je nach Prozessablauf kann die Lieferschein-schreibung direkt in der Logistik erfolgen, oder nach abgeschlossener Kommissionierung kann der Lieferschein über SAP Business One geschrieben werden. easyLogistic ist an dieser Stelle so flexibel, wie Sie es brauchen.

INVENTUR

Über easyLogistic kann auch die Inventur über mobile Scanner erfolgen. Das spart sehr viel Zeit und verringert das Risiko von Fehleingaben erheblich. Es wurden bereits Zeiteinsparungen von über 50% im Vergleich zur manuellen Erfassung erzielt.

Ein weiterer Vorteil bei dieser Art der Inventurerfassung ist die Möglichkeit, die über easyLogistic etikettierten Gebinde bzw. Paletten mit einem Scann der Gebinde- bzw. Palettennummer zu „zählen“.

Position	Artikel	Bestand	Gezählt
213	808181	800,00	
214	808181 0	2000,00	
215	808181 0	0,00	
216	A0000007	324,60	
217	A0000006	644,60	
218	A0001001	1002,00	
219	A0001002	1500,00	
219	A0001003	249,00	

Abbildung zeigt eine Inventurliste

Natürlich unterstützt easyLogistic auch Chargen und Seriennummern. Es werden auch Zähllisten mit Chargenbezug gedruckt.

WEITERE EINSATZBEREICHE

Logistikprozesse sind in jedem Unternehmen unterschiedlich. Daher passt sich das modular aufgebaute easyLogistic Ihren Prozessen an. Folgende Einsatzbereiche sind möglich.

- Wareneingang
- Kommissionierung
- Warenausgang
- Inventur
- Stellplatzzuordnung
- innerbetriebliche Umlagerungen
- Entnahme- / Zugang für Produktion
- usw.

Durch den Einsatz von easyLogistic haben Sie die Möglichkeit, Ihre Logistikkosten erheblich zu senken und gleichzeitig können Sie die Leistung steigern.

DIE VORTEILE AUF EINEN BLICK

DAS RICHTIGE KONZEPT

Mit easyLogistic erhalten Sie eine moderne Softwarelösung, die voll auf Ihre Anforderungen abgestimmt ist und Ihnen zu einem sehr guten Preis-Leistungsverhältnis folgende Vorteile bietet:

- Hoch flexibles Softwaresystem zur Abbildung sämtlicher Logistikprozesse
- Schnelle Einführungszeiten
- Etikettierung der Ware beim Wareneingang
- systemgeführte Wareneingangskontrolle
- Mobile Datenerfassung führt zu deutlich geringeren Fehlerquoten und höherer Geschwindigkeit
- flexible Stellplatzverwaltung verkürzt die Kommissionierzeiten
- farbige Aufbereitung der zu liefernden Waren
- Inventur über mobile Scanner kann deutlich schneller erfolgen
- sehr geringe Total Costs of Ownership

DER HERSTELLER

Die easyconcept GmbH entwickelt seit Oktober 2002 als eines der ersten Unternehmen in Deutschland Erweiterungen zu SAP Business One. Unser Team von Software- und Projektspezialisten stellt eine hohe Stabilität und Nutzbarkeit unserer Produkte sicher. Durch unsere langjährige Erfahrung mit SAP Business One sind unsere Softwarelösungen optimal und vor allem updatesicher in die Prozesse und Datenstrukturen von SAP Business One integriert.

Folgende Zusatzlösung zu SAP Business One werden von der easyconcept GmbH angeboten:

- **easyPlan**
PPS Lösung für KMUs
- **easyLogistic**
Scannergestützte Lager- und Stellplatzverwaltung
- **easyProject**
Projektzeiterfassung und -auswertung
- **easyAnfrage**
Anfragen und Preisspiegel
- **easyRahmenverträge**
Verkaufs- und Einkaufskontrakte
- **easyCashDesk**
Online Kasse für Shops und Lagerverkauf

Weitere Informationen erhalten Sie unter www.easyconcept.de

IHR FACHHÄNDLER